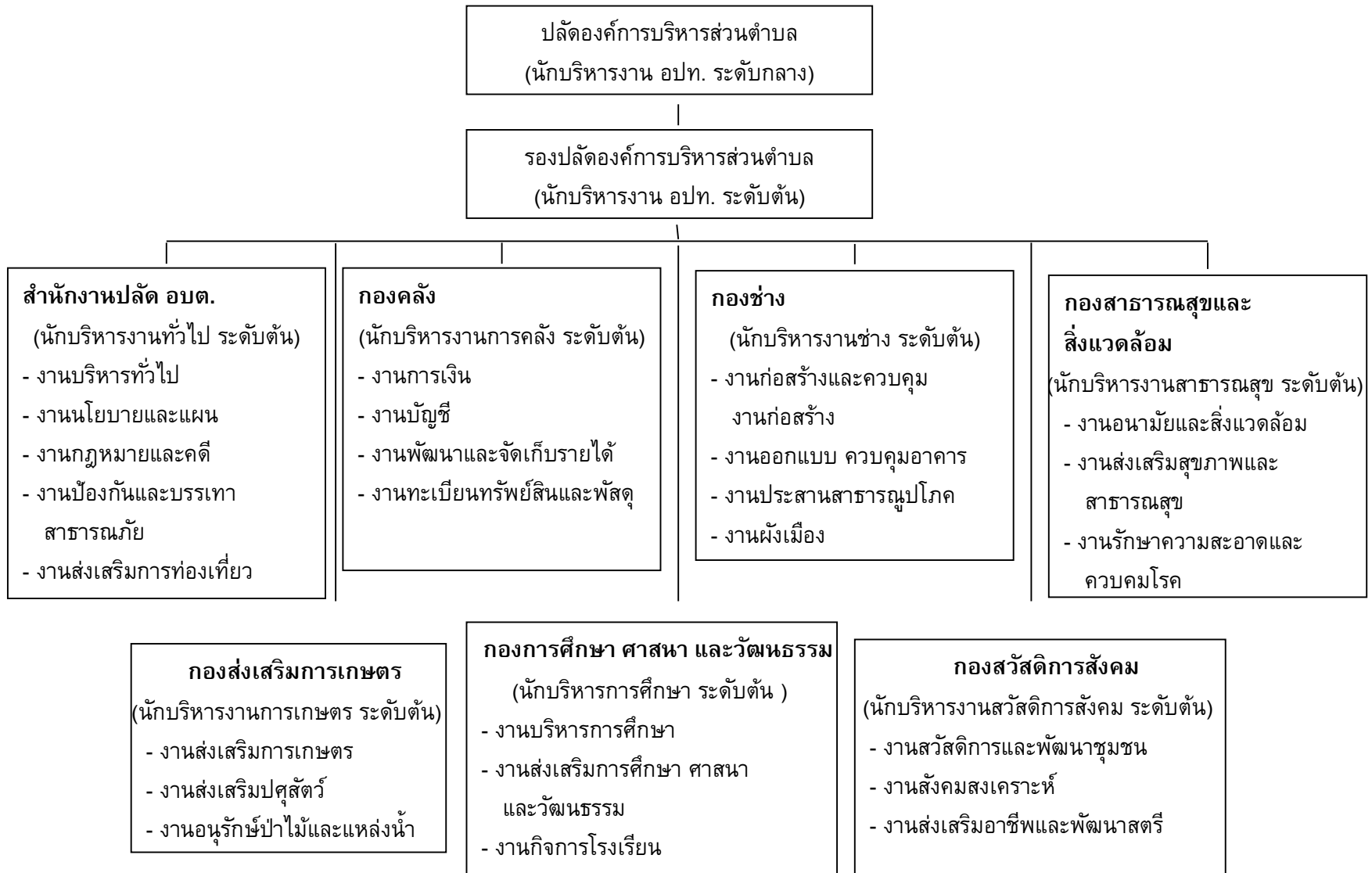
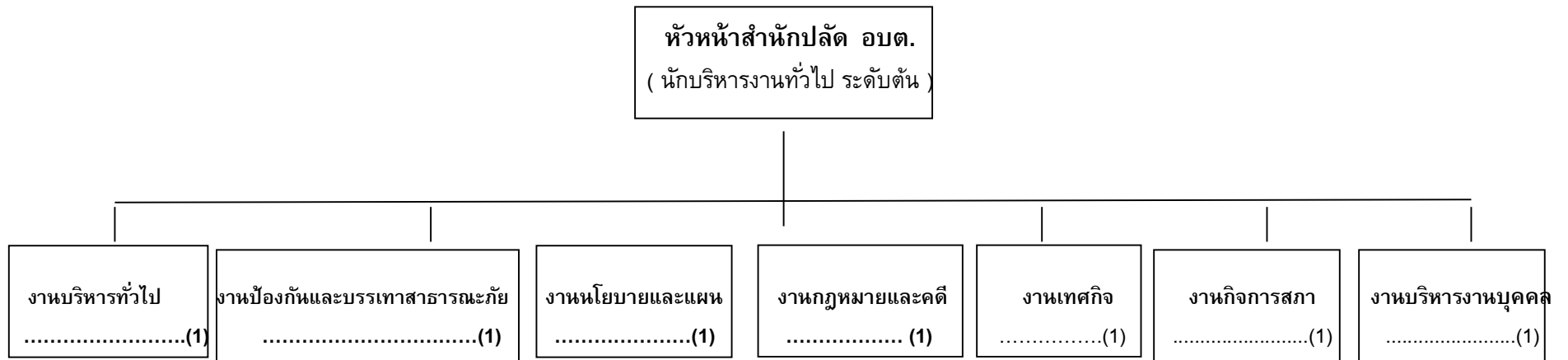


โครงสร้างส่วนราชการองค์การบริหารส่วนตำบล

แผนภูมิโครงสร้างการแบ่งส่วนราชการตามแผนอัตรากำลัง ๓ ปี



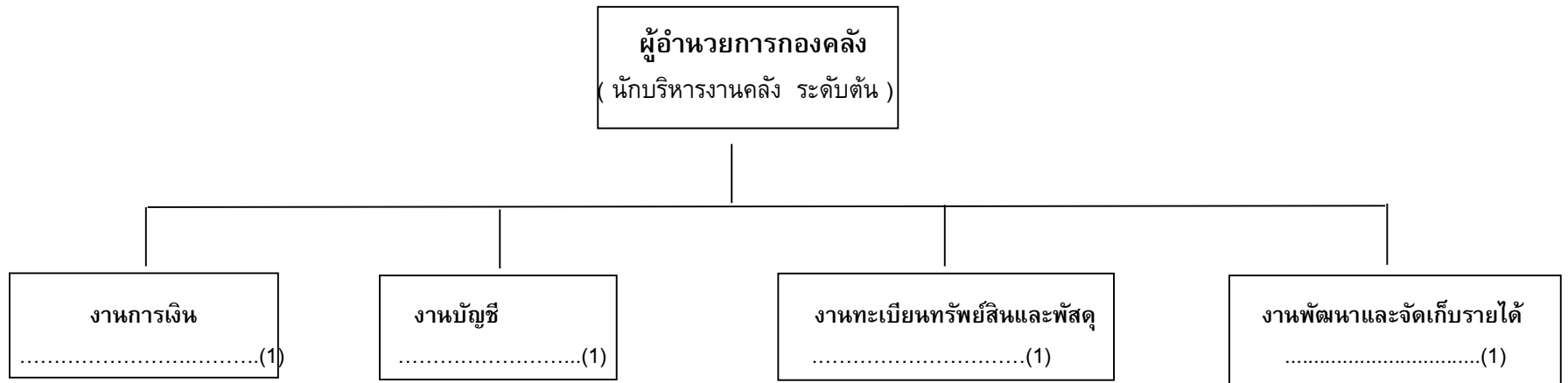
โครงสร้างของสำนักงานปลัด อบต.



- เจ้าพนักงานธุรการปฏิบัติงาน (1 อัตรา) - จพง.ป้องกันและบรรเทาสาธารณภัยชำนาญงาน (1 อัตรา) - นักวิเคราะห์นโยบายและแผนปฏิบัติการ (1 อัตรา)
- นักทรัพยากรบุคคลชำนาญการ (1 อัตรา) - นักป้องกันและบรรเทาสาธารณภัย ปก/ชก (1 อัตรา) กำหนดเพิ่ม
- ผช.เจ้าพนักงานธุรการ (1) (พ.จ้างตามภารกิจ)
- นักการภารโรง (1) (พ.จ้างตามภารกิจ)
- พนักงานขับรถยนต์ (4) (พ.ทั่วไป)
- คนงานทั่วไป (3) (พ.ทั่วไป)

ระดับ	อำนาจการ	ชำนาญการ	ปฏิบัติการ	ชำนาญงาน	ปฏิบัติงาน	ลูกจ้างประจำ	พนักงานจ้างตามภารกิจ	พนักงานจ้างทั่วไป
จำนวน	1	1	1	1	1	-	2	7

โครงสร้างกองคลัง



- นักวิชาการการเงินและบัญชีชำนาญการ (1 อัตรา)
- นักวิชาการคลังชำนาญการ (1 อัตรา)
- ผช.จพง.จัดเก็บรายได้ (1) (พ.จ้างตามภารกิจ)
- เจ้าพนักงานจัดเก็บรายได้ปฏิบัติงาน (1 อัตรา)
- นักวิชาการพัสดุ ปก/ชก (1 อัตรา)กำหนดเพิ่ม
- ผช.จพง.การเงินและบัญชี (1) (พ.จ้างตามภารกิจ)
- ผช.จพง.พัสดุ (1) (พ.จ้างตามภารกิจ)

ระดับ	อำนวยการ	ชำนาญการ	ปฏิบัติการ	ชำนาญงาน	ปฏิบัติงาน	ลูกจ้างประจำ	พนักงานจ้างตามภารกิจ	พนักงานจ้างทั่วไป
จำนวน	1	2	-	-	1	-	3	-

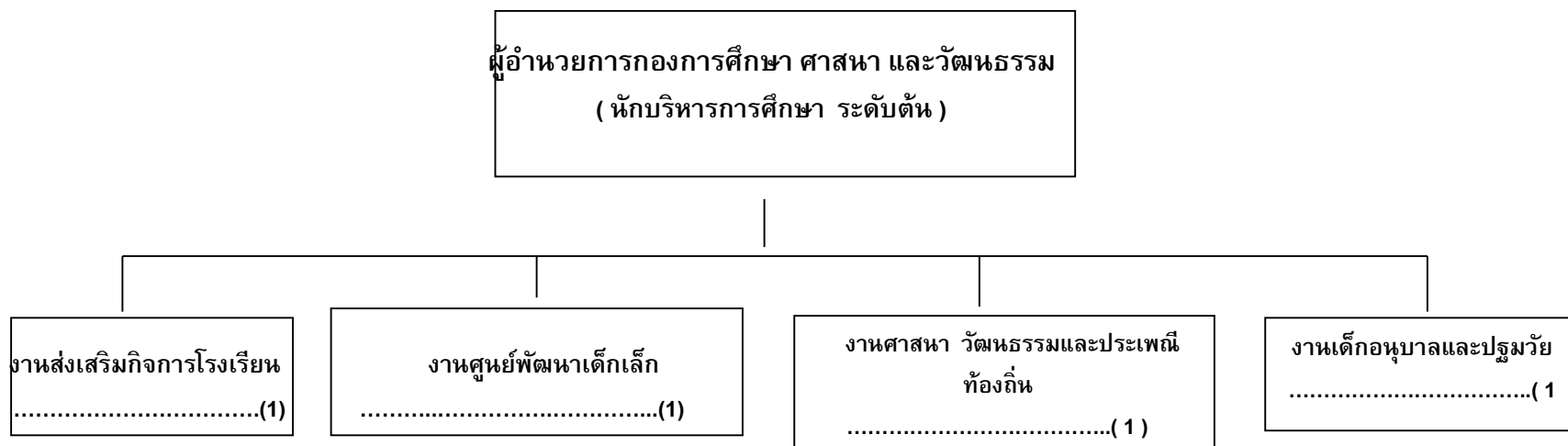
โครงสร้างกองช่าง



- นายช่างโยธาปฏิบัติงาน (1 อัตรา)(ว่าง)
- ผช.ช่างโยธา (1) (พ.จ้างตามภารกิจ)
- คนงานทั่วไป (1) (พ.ทั่วไป)

ระดับ	ผู้อำนวยการ	ชำนาญการ	ปฏิบัติการ	ชำนาญงาน	ปฏิบัติงาน	ลูกจ้างประจำ	พนักงานจ้างตามภารกิจ	พนักงานจ้างทั่วไป
จำนวน	1	-	-	-	-	-	1	1

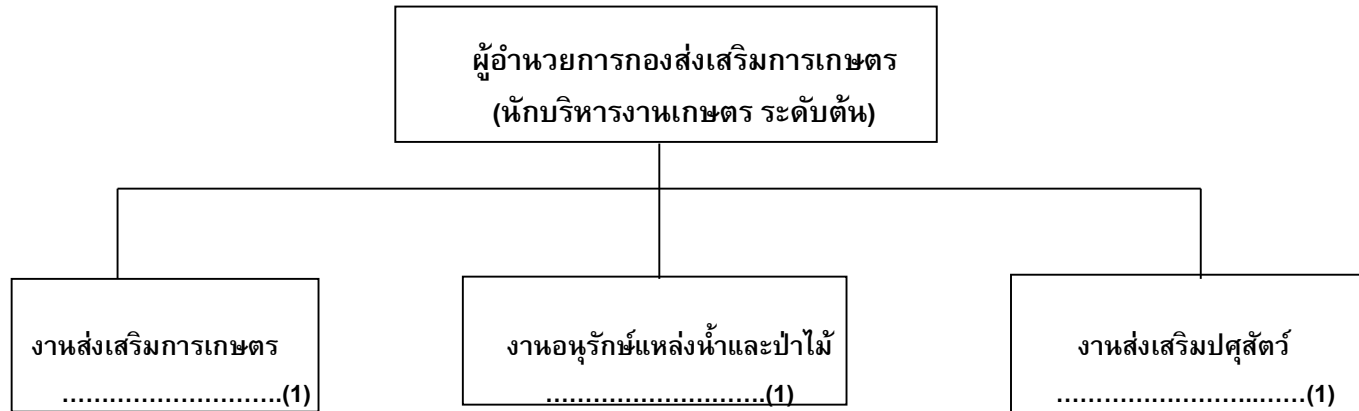
โครงสร้างกองการศึกษา ศาสนา และวัฒนธรรม



- นักวิชาการศึกษาปฏิบัติการ (1 อัตรา)
- ครูผู้ดูแลเด็ก (5 อัตรา)
- ครูผู้ดูแลเด็ก (ครูผู้ช่วย 1 อัตรา)
- ผู้ช่วยครูผู้ดูแลเด็ก (3) (พ.จ้างตามภารกิจ)
- พนักงานจ้างทั่วไป(2)

ระดับ	ผู้อำนวยการ	ชำนาญการ	ปฏิบัติการ	คศ.1	ครูผู้ช่วย	พนักงานจ้างตามภารกิจ	พนักงานจ้างทั่วไป
จำนวน	-	-	1	5	1	3	2

โครงสร้างกองส่งเสริมการเกษตร



- ผช.จหนท.การเกษตร (1) (พ.จ้างตามภารกิจ)

ระดับ	ผู้อำนวยการ	ชำนาญการ	ปฏิบัติการ	ชำนาญงาน	ปฏิบัติงาน	ลูกจ้างประจำ	พนักงานจ้างตามภารกิจ	พนักงานจ้างทั่วไป
จำนวน	1	-	-	-	-	-	1	-

โครงสร้างกองสวัสดิการสังคม



- นักพัฒนาชุมชนชำนาญการ (1 อัตรา)

ระดับ	ผู้อำนวยการ	ชำนาญการ	ปฏิบัติการ	ชำนาญงาน	ปฏิบัติงาน	ลูกจ้างประจำ	พนักงานจ้างตาม ภารกิจ	พนักงานจ้างทั่วไป
จำนวน	1	1	-	-	-	-	-	-